



DREAM

Come **TRUE**®



AVERTISSEMENT SUR LES REVENUS

Les informations présentées ici vous sont fournies à titre général, sans tenir compte de votre situation personnelle et financière spécifique.

Cette présentation ne doit en aucun cas être considérée comme une sollicitation ou un conseil en investissement, juridique ou financier. Les performances passées ne garantissent pas les résultats futurs et sont fournies à titre informatif uniquement.

L'acquisition d'une adhésion à Dream Come True vous donne accès à des avantages tels que la formation, un accès optionnel à d'autres produits ou services au sein de notre écosystème et l'accès au programme de récompenses quotidiennes de l'adhésion Dream Come True, comme proposé à tous nos membres.

L'acquisition d'une adhésion n'est pas un investissement. L'accès à certains autres produits et services optionnels peut être soumis à des processus de KYC et de qualification distincts et peut ne pas être disponible dans tous les pays. Chaque adhésion comporte des avantages et une durée spécifiques, et expirera comme indiqué.

L'accès à l'adhésion peut être prolongé par l'acquisition d'adhésions supplémentaires et distinctes, selon votre choix personnel.

Avvertissement pour les Présentations Physiques ou Électroniques

La participation à ce projet, comme à tout autre, comporte des risques. Cette présentation ne doit en aucun cas être considérée comme une sollicitation ou un conseil en investissement ou financier.

Les informations vous sont fournies en termes généraux, sans tenir compte de votre situation personnelle et financière spécifique.

Le Projet fonctionne sur la base du meilleur effort et, comme tout projet, il existe un risque de perte de tous les fonds et commissions. Nous vous recommandons de consulter un professionnel avant de prendre toute décision.

Nous faisons tout notre possible pour représenter fidèlement l'adhésion Dream Come True, ses avantages et le plan de récompenses de parrainage Dream Come True, ainsi que leur potentiel de revenus.

En aucun cas, il n'offre de commission, de récompense financière ou de pourcentage payable pour le parrainage d'un nouveau membre de la communauté.

Il n'y a aucune garantie concernant les revenus ou les récompenses de l'opportunité d'adhésion Dream Come True. Le plan de récompenses de base de l'adhésion DCT offre aux membres une récompense quotidienne anticipée basée sur la valeur de l'adhésion acquise, mais c'est sur la base du meilleur effort et sujet à changement à tout moment.

L'adhésion Dream Come True fonctionne sur la base du meilleur effort et, comme tout projet, comporte un risque de perte de fonds et de récompenses, et peut ne pas convenir à toutes les personnes. Les risques incluent, sans s'y limiter : les risques de marché et de trading, les risques liés au système et au traitement des transactions, la cybersécurité, les risques réglementaires, l'échec commercial, les erreurs que vous pourriez commettre et celles des autres. Les opinions, les données de marché et les recommandations sont susceptibles de changer sans préavis.

Nous ne prétendons pas que l'adhésion Dream Come True soit un « moyen de s'enrichir rapidement ». Il n'y a aucune recommandation dans cette présentation d'acquiescer une adhésion, un produit ou un service.

Vous prenez vos propres décisions, basées sur votre propre diligence raisonnable. Nous vous recommandons, si vous avez le moindre doute, de consulter un professionnel qualifié.

Votre présence continue à cette réunion ou le visionnage d'un enregistrement de cette présentation au-delà de ce point indique votre acceptation des conditions ci-dessus.

Toute description des récompenses potentielles faite dans cette présentation ne peut que décrire le plan d'adhésion DCT lui-même ; le contrat de service DCT et les exigences réglementaires incluent l'interdiction spécifique pour les membres ou les présentateurs de faire toute allégation de revenus, car cela pourrait être considéré comme une incitation.

Les exemples utilisés peuvent montrer des résultats exceptionnels qui ne s'appliquent pas au membre moyen et ne sont pas destinés à représenter ou garantir que quiconque obtiendra les mêmes résultats ou des résultats similaires. Les revenus ou récompenses ou niveaux de rang et réalisations dépendent des compétences commerciales individuelles du membre, de son ambition personnelle, de son temps, de son engagement, de son expertise, de son activité et de facteurs démographiques.

Comme pour toute entreprise, vos résultats peuvent varier. L'utilisation de nos informations, produits et services doit être basée sur votre propre diligence raisonnable et vous acceptez que notre entreprise ne soit pas responsable du succès ou de l'échec de votre entreprise qui est directement ou indirectement lié à l'acquisition et à l'utilisation de notre adhésion, de nos informations, de notre plan de parrainage, de nos produits ou services.



Réaliser vos rêves avec Dream Come True

Depuis notre création début 2022, nous nous sommes consacrés à fournir une éducation FinTech en ligne de premier ordre. Notre communauté en constante expansion a prospéré grâce à notre large gamme de programmes et de services, adaptés aux besoins de l'ère numérique.

Chez Dream Come True, nous nous engageons à favoriser le succès dans le monde numérique. Grâce à nos supports d'apprentissage exclusifs et notre accessibilité mondiale, nous visons à donner aux individus les moyens d'atteindre leur plein potentiel. Ensemble, naviguons dans l'évolution du paysage numérique et atteignons l'excellence.

Rejoignez-nous dans ce voyage rempli de sens et de passion.

FONDATEUR



Adnan Ahmed,
Le visionnaire fondateur de Dream Come True.

C'est un pionnier de l'entrepreneuriat et du développement personnel.

Passionné par l'idée de donner aux individus les moyens de réaliser leurs rêves, il crée des opportunités de réussite. Grâce à son leadership innovant, Adnan inspire d'innombrables personnes à atteindre de nouveaux niveaux d'épanouissement, façonnant ainsi l'avenir de Dream Come True.

"Travaillez comme un soldat et vivez comme un roi."

— ADNAN AHMED

Adnan Ahmed | CEO / Founder

www.dreamcometrue.ai



Directeurs de Dream Come True



M USAMA A.
OPERATIONS DIRECTOR



ZUHAIB Q.
INNOVATIONS DIRECTOR

Responsables de Dream Come True



KEVIN B.
DCT NETWORK
MANAGER



DHANU J.
DREAM BIT LINK
MANAGER



DANISH I.
PERK AND GIFT
MANAGER



MOHD. SHAFIK
PERK EXCELLENCE
REAL ESTATE MANAGER

Distributeurs Principaux



VLAD COSTE



MICHAELA HØRDUM



MARIBEL MARTINEZ



IONUT MOT



MUBASHIR RASHID



NINA HANGANU



NATALIA VISOTKI



M. HAMADACHE



SERGIU MUNTEAN



GABRIELA VEZA

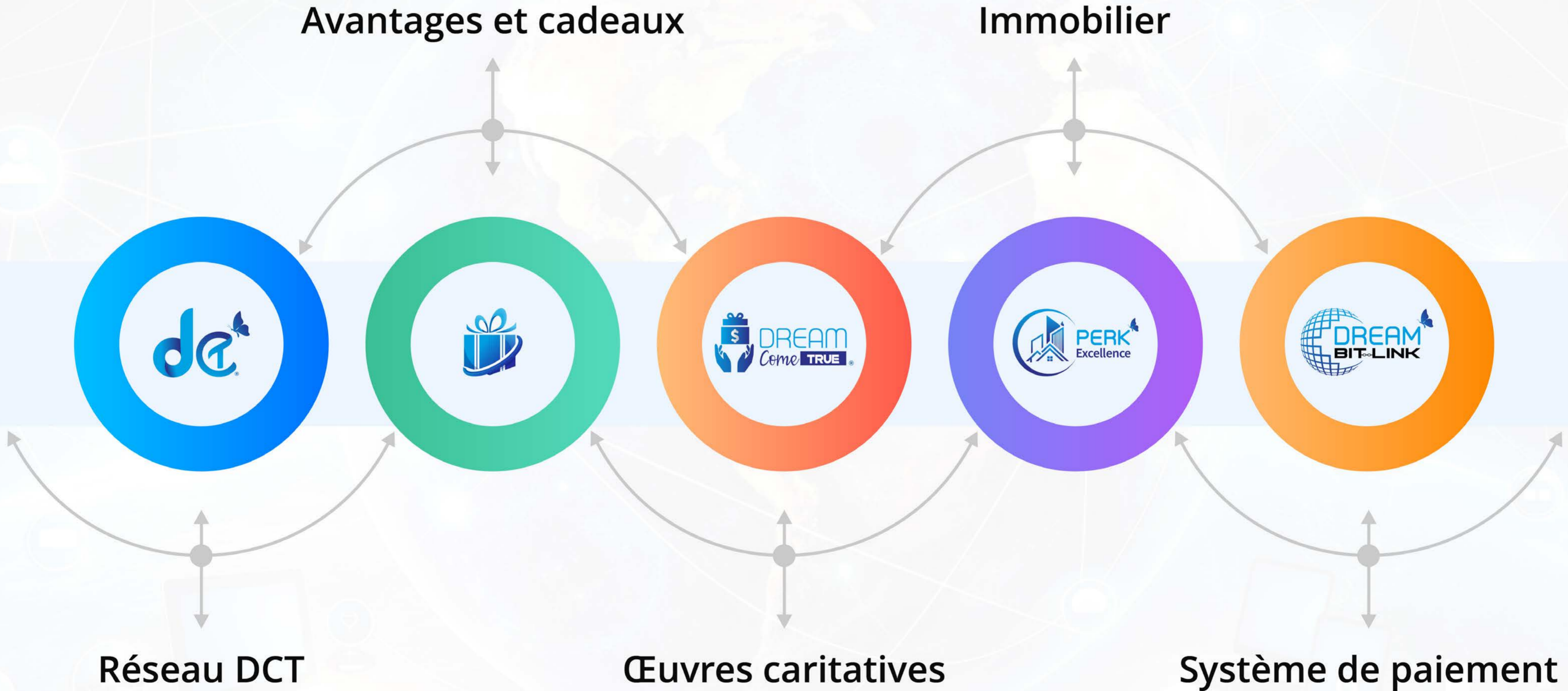


NICOLETA S.



ABDUL SALEEM

Projets en cours



Histoire de l'argent



SYSTÈME DE TROC



OR



PIÈCES DE MONNAIE



MONNAIE PAPIER



CARTE PLASTIQUE



MONNAIE
ÉLECTRONIQUE



CRYPTOMONNAIE

Bitcoin

Monnaie numérique décentralisée permettant des transactions sécurisées et transparentes sur une blockchain. Offre limitée, potentiel de réserve de valeur et catalyseur d'innovation dans la finance.

- Existe sous forme numérique
- Non influencé par la politique
- Pas d'inflation
- Un réseau décentralisé avec un ensemble de règles transparent

Histoires de réussite Bitcoin

"Un détenteur de Bitcoin devient millionnaire, grâce à l'ascension fulgurante de la cryptomonnaie, et conserve sa richesse à long terme."

Un agriculteur rural d'un village reculé devient un entrepreneur crypto, exploitant le minage de Bitcoin pour élever sa communauté et donner accès à l'éducation, aux soins de santé et aux infrastructures.

"Une étudiante finance l'intégralité de ses études universitaires en détenant des Bitcoins, transformant les difficultés financières de sa famille en une histoire de triomphe et de liberté."

Matériel Éducatif



MODULE 1:

Introduction à la blockchain

Technologie décentralisée, transparente et sécurisée pour l'enregistrement des transactions sur plusieurs ordinateurs.

MODULE 2:

Introduction au Bitcoin

Monnaie numérique décentralisée utilisant la blockchain pour des transactions sécurisées.

MODULE 3:

Introduction à la DeFi

La finance décentralisée reproduit les services financiers traditionnels sur la blockchain.

MODULE 4:

Le rôle de la blockchain dans le Web3

Internet de nouvelle génération permettant des interactions décentralisées contrôlées par l'utilisateur et des contrats intelligents.

MODULE 5:

Web2 vs Web3 - Lequel est le meilleur ?

Comparaison des modèles internet centralisés et décentralisés.

MODULE 6:

Cryptomonnaies et finance décentralisée

Les monnaies numériques et la finance décentralisée révolutionnent les systèmes financiers traditionnels.

Packages Éducatifs

Frais d'inscription : 19,99 AP

DÉBUTANT

	B1	B2	B3	B4
PA	99	249	499	749

BP	20	50	100	150

B1 & B2: MODULE 1
B3 & B4: MODULE 1 to 2

INTERMÉDIAIRE

	I1	I2	I3	I4
PA	999	2,499	4,999	7,499

BP	200	500	1000	1500

I1 & I2: MODULE 1 to 3
I3 & I4: MODULE 1 to 4

AVANCÉ

	A1	A2	A3	A4
PA	9,999	19,999	34,999	49,999

BP	2,000	4,000	7,000	10,000

A1 & A2: MODULE 1 to 5
A3 & A4: MODULE 1 to 6

- **AP** - ACTIFS PERSONNELS
- **PA** - POINTS D'AFFAIRES

- ✓ La durée des forfaits sera de 1 an ou 5x
- ✓ Un membre peut acheter plus d'un package éducatif

Effet de levier quotidien

Jusqu'à
1.50%
4 fois
par jour

7 jours sur 7

B1
B2
B3
B4

A1
A2
A3
A4

I1
I2
I3
I4



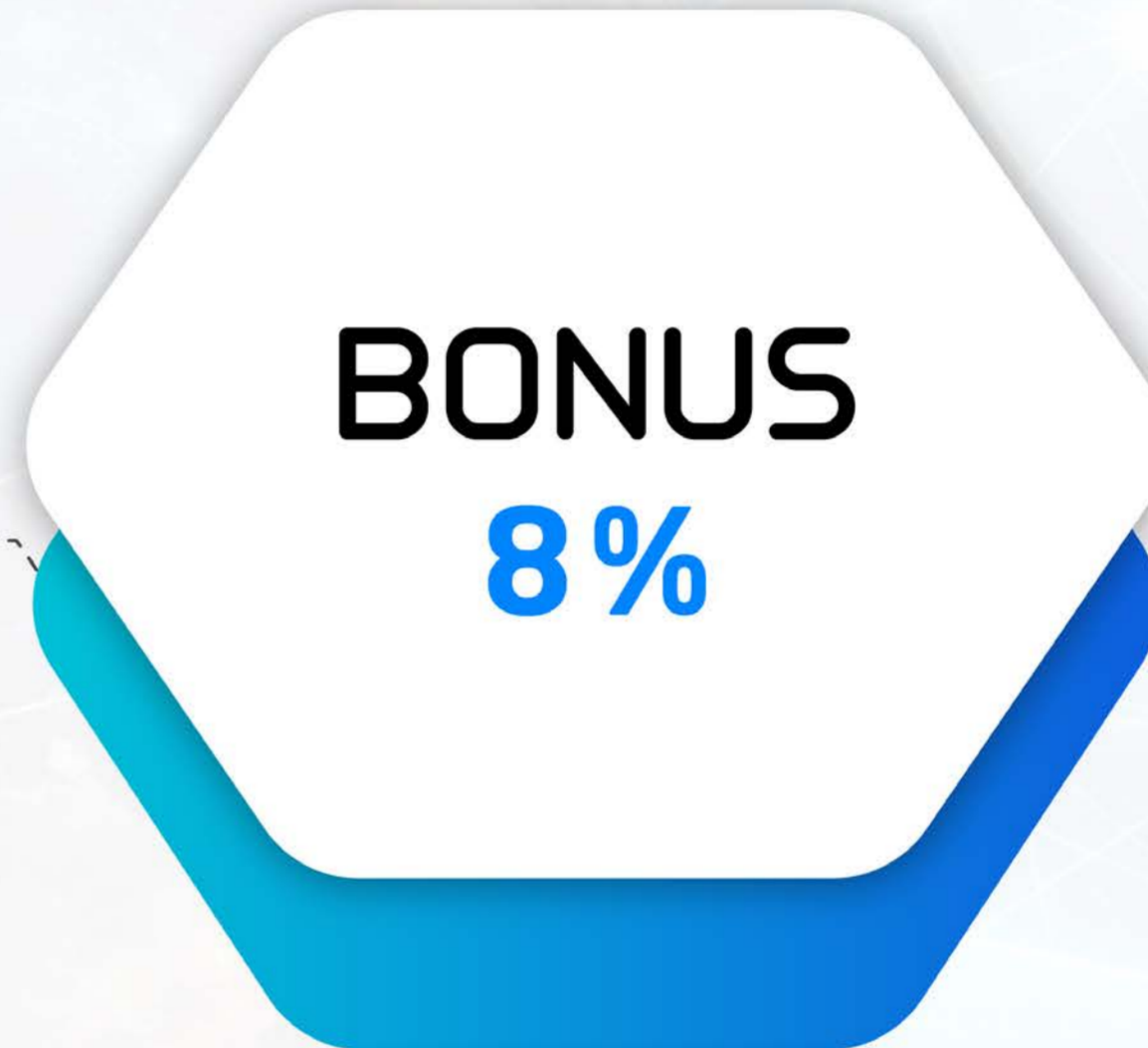
L'effet de levier quotidien est calculé comme 75 % du montant du forfait.

Comment faire fortune ?

Ventes directes



B1
B2
B3
B4



BONUS
8%

I1
I2
I3
I4



A1
A2
A3
A4



Le pourcentage est prélevé sur la valeur AP du package éducatif.

Ventes indirectes

Packages

B1
B2
B3
B4

I1
I2
I3
I4

A1
A2
A3
A4

Niveau 1
Ventes directes

Niveau 2

Niveau 3

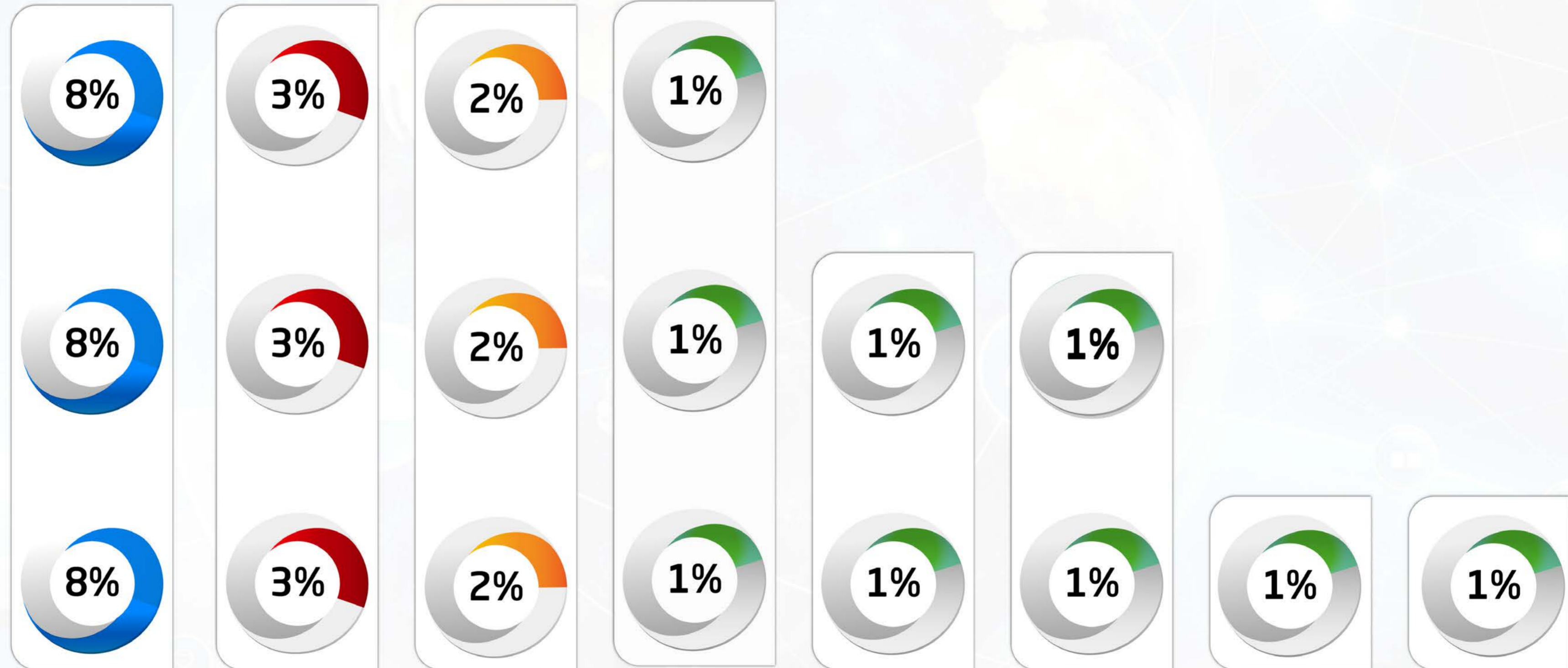
Niveau 4

Niveau 5

Niveau 6

Niveau 7

Niveau 8



Le pourcentage est prélevé sur la valeur AP du package éducatif.

Bonus binaire

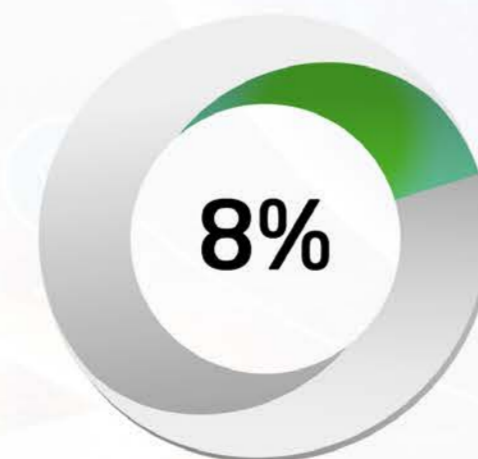
Packages

B1 B2 B3 B4

I1 I2 I3 I4

A1 A2 A3 A4

Côté le plus faible



✓ Le pourcentage est prélevé sur les PA du package éducatif

✓ Recevez votre récompense instantanément. Pas d'attente, juste des gains.

Bonus de Démarrage Rapide

Pour activer votre bonus de démarrage rapide, vous devez être actif en binaire.

Une fois le bonus activé, vous recevrez 4% supplémentaires sur chaque vente directe.

Ce bonus est applicable dans les 30 premiers jours suivant l'adhésion.

Example

Si quelqu'un atteint le bonus de démarrage rapide le 5e jour de son achat de package, il recevra 12 % sur chaque vente directe après ce point jusqu'au 30e jour suivant son adhésion.



Bonus de Formateur d'Équipe

- ✓ Pour activer votre bonus de formateur d'équipe, vous devez avoir atteint le bonus de démarrage rapide et avoir au moins un parrain direct de chaque branche qui a également atteint le bonus de démarrage rapide.
- ✓ Une fois le bonus de formateur d'équipe activé, vous recevrez 50 AP pour avoir aidé chaque parrain direct à atteindre le bonus de démarrage rapide.
- ✓ Ce bonus est applicable dans les 30 premiers jours suivant l'adhésion



Bonus de redevance

Soyez payé chaque fois qu'un membre de votre équipe renouvelle ou achète un package multiple. Travaillez une fois et soyez payé encore et encore.

Bonus Résiduel



Independent Business Owner



Le bonus est prélevé sur l'effet de levier quotidien gagné par vos membres directs et indirects.

Réalisations et récompenses

Rang **1**

BRONZE



Points convertis
1,000 BP sur chaque branche

ÉPINGLE

PA
1,000 / jour

Conditions de qualification

1 membre actif parrainé directement par vous dans chaque branche



Réalisations et récompenses

Rang **2**

ARGENT



Points convertis
2,500 BP sur chaque branche

Montre ou 150 AP

PA
1,500 / jour

Conditions de qualification

1 membre actif parrainé directement par vous dans chaque branche



Réalisations et récompenses

Rang 3

OR



Points convertis
7,000 BP sur chaque branche

iPad ou 400 AP

PA
2,000 / jour

Conditions de qualification

1 membre actif en binaire parrainé directement par vous dans chaque branche



Réalisations et récompenses

Rang 4

PLATINE



Points convertis
15,000 BP sur chaque branche

iPhone ou 800 AP

PA
3,000 / jour

Conditions de qualification

1 membre actif en binaire parrainé directement par vous dans chaque branche



Réalisations et récompenses

Rang **5**

EXÉCUTIF



Points convertis
40,000 BP sur chaque branche

MacBook ou 1 500 AP

PA
4,000 / jour

Conditions de qualification

2 membres actifs en binaire parrainés directement par vous dans chaque branche



Réalisations et récompenses

Rang **6**

EXÉCUTIF SENIOR



Points convertis
100,000 BP sur chaque branche

Rolex ou 7 500 AP

PA
5,000 / jour

Conditions de qualification

2 membres actifs en binaire parrainés directement par vous dans chaque branche



Réalisations et récompenses

Rang **7**

ÉMERAUDE



Points convertis
250,000 BP sur chaque branche

Classe C / Série 3 / A4 ou 40 000 AP

PA
6,000 / jour

Conditions de qualification

2 rangs Or parrainés directement/indirectement
par vous dans chaque branche



Réalisations et récompenses

Rang **8**

RUBIS



Points convertis
600,000 BP sur chaque branche

Classe E / Série 5 / A6 ou 50 000 AP

PA
10,000 / jour

Conditions de qualification

2 rangs Exécutif Senior parrainés directement/indirectement par vous dans chaque branche



Réalisations et récompenses

Rang **9**

DIAMANT



Points convertis
1,500,000 BP sur chaque branche

Range Rover Sport ou 100 000 AP

PA
15,000 / jour

Conditions de qualification

2 rangs Émeraude parrainés directement/indirectement par vous dans chaque branche



Réalisations et récompenses

Rang **10**

DOUBLE DIAMANT



Points convertis
4,00,000 BP sur chaque branche

Ferrari ou 200 000 AP

PA
20,000 / jour

Conditions de qualification

2 rangs Rubis parrainés directement/indirectement
par vous dans chaque branchet



Lignes directrices



Rangs	Description	Plafond binaire/Limite de retrait par jour	Récompenses
Actif en binaire	Pour activer le binaire, vous devez parrainer directement une personne dans la branche gauche et une personne dans la branche droite, avec un package	500 AP/par jour	
Bronze	Vous devez être actif en binaire et vous avez besoin de 1 000 Points Convertis sur chaque branche	1 000 AP/par jour	Épingle
Argent	Vous devez être actif en binaire et vous avez besoin de 2 500 Points Convertis sur chaque branche	1 500 AP/par jour	Montre ou 150 AP
Or	1 membre actif en binaire parrainé directement dans la branche gauche, 1 membre actif en binaire parrainé directement dans la branche droite et 7 000 Points Convertis sur chaque branche	2 000 AP/par jour	iPad ou 400 AP
Platine	1 membre actif en binaire parrainé directement dans la branche gauche, 1 membre actif en binaire parrainé directement dans la branche droite et 15 000 Points Convertis sur chaque branche	3 000 AP/par jour	iPhone ou 800 AP
Exécutif	2 membres actifs en binaire parrainés directement dans la branche gauche, 2 membres actifs en binaire parrainés directement dans la branche droite et 40 000 Points Convertis sur chaque branche	4 000 AP/par jour	MacBook ou 1 500 AP
Exécutif Senior	2 membres actifs en binaire parrainés directement dans la branche gauche, 2 membres actifs en binaire parrainés directement dans la branche droite et 100 000 Points Convertis sur chaque branche	5 000 AP/par jour	Rolex ou 7 500 AP
Émeraude	2 rangs Or parrainés directement/indirectement dans la branche gauche, 2 rangs Or parrainés directement/indirectement dans la branche droite et 250 000 Points Convertis sur chaque branche	6 000 AP/par jour	Classe C/ Série 3/A4 ou 40 000 AP
Rubis	2 rangs Exécutif Senior parrainés directement/indirectement dans la branche gauche, 2 rangs Exécutif Senior parrainés directement/indirectement dans la branche droite et 600 000 Points Convertis sur chaque branche	10 000 AP/par jour	Classe E/Série 5/A6 ou 50 000 AP
Diamant	2 rangs Émeraude parrainés directement/indirectement dans la branche gauche, 2 rangs Émeraude parrainés directement/indirectement dans la branche droite et 1 500 000 Points Convertis sur chaque branche	15 000 AP/par jour	Range Rover Sport ou 100 000 AP
Double Diamant	2 rangs Rubis parrainés directement/indirectement dans la branche gauche, 2 rangs Rubis parrainés directement/indirectement dans la branche droite et 4 000 000 Points Convertis sur chaque branche	20 000 AP/par jour	Ferrari ou 200 000 AP
Vice-Président	2 rangs Diamant parrainés directement/indirectement dans la branche gauche, 2 rangs Diamant parrainés directement/indirectement dans la branche droite et 10 000 000 Points Convertis sur chaque branche	25 000 AP/par jour	1M AP
Président	2 rangs Double Diamant parrainés directement/indirectement dans la branche gauche, 2 rangs Double Diamant parrainés directement/indirectement dans la branche droite et 25 000 000 Points Convertis sur chaque branche	50 000 AP/par jour	5M AP
Président Royal	2 rangs Vice-Président parrainés directement/indirectement dans la branche gauche, 2 rangs Vice-Président parrainés directement/indirectement dans la branche droite et 50 000 000 Points Convertis sur chaque branche	100 000 AP/par jour	10M AP



AP: Actifs Personnels

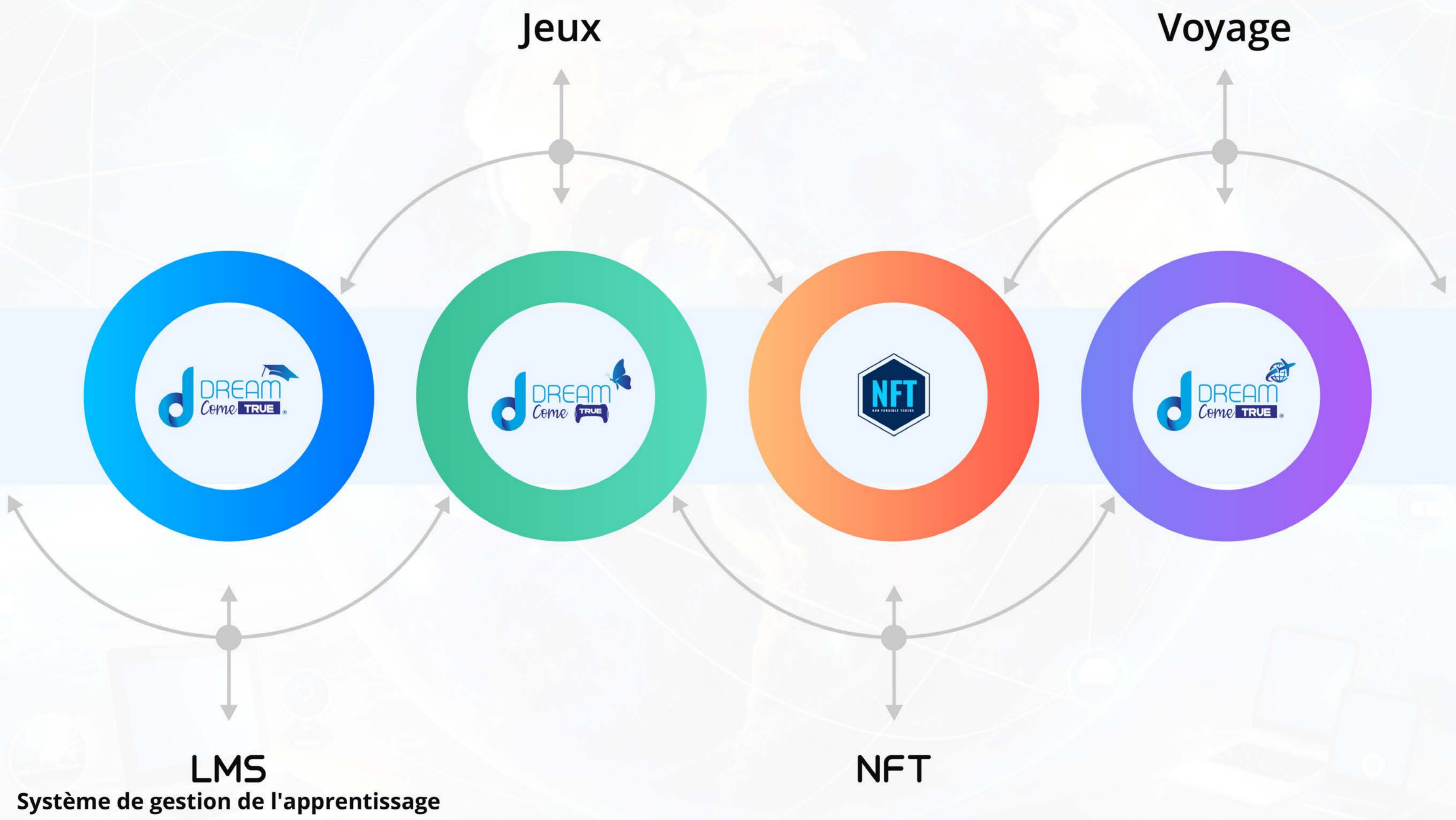


PA: Points d'Affaires



PC: Points Convertis (Points d'Affaires correspondants dans chaque branche.)

Projets à venir





Ce n'est pas juste un autre jour,
c'est une nouvelle chance de faire de votre

RÊVE UNE RÉALITÉ

www.dreamcometrue.ai